

氮化硅球磨罐（80ml,配不锈钢护套，使用 SFM-3,SFM-3-I 和 SMF-3-II 球磨机）

MJ-SiN80



Si3N4 罐&球  
合肥科晶摆振球磨机  
1000RPM,60 分钟



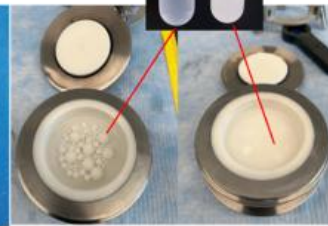
合肥科晶  
摆振球磨机

氧化锆罐&球  
飞驰行星球磨机  
500RPM, 15 分钟



球磨前

球磨后



球磨前

球磨后

两种球磨罐+球+水

此氮化硅（SiN）球磨罐可配合三维摆振球磨机 MSK-SFM-3，MSK-SFM-I 和 MSK-SFM-3-II 使用，可避免铁或其他无机污染。具体较好的耐磨性跟密封性。

材质	<ul style="list-style-type: none"> <li>• Si3N4 (纯度: &gt;99.99%);</li> <li>• 硬度: &gt; 8.5 莫氏;</li> <li>• 密度: ~3.7 g/cm3</li> </ul>
容积	• 84ml
包含	<ul style="list-style-type: none"> <li>• 1 个带有不锈钢外壳的 Si3N4 罐（含有两个 O 形圈，用于密封罐。）;</li> <li>• 请点击下侧图片订购 Si3N4 球</li> </ul>

	
<p>所适用设备</p>	<p>• 可用于 MSK-SFM-3、MSK-SFM-3-1、MSK-SFM-3-II、MSK-SFM-1S、MSK-SFM-GB</p> 
<p>尺寸</p>	<p>• 具体尺寸可点击下方图片</p> 
<p>重量</p>	<p>• 0.72kg</p>
<p>应用提示</p>	<p>• 氮化硅球磨罐比氧化锆罐更具有耐磨性，另外氧化锆罐在空磨时，氧化锆罐和球会有一定的碎裂，详情点击下方图片；</p> <p>• 为避免罐子和球的污染，研磨前请将 1/3 体积的样品装入罐子中。建议先以低速研磨样品，让样品材料涂在罐子和球的表面，然后再高速研磨；</p>

- 对于空气敏感的材料，可以先在惰性气体手套箱放好样品和球，然后在外进行球磨。

